



Ministero dello Sviluppo Economico

ISPETTORATO TERRITORIALE VENETO
Dipendenza Provinciale di Belluno - Centro Controllo Emissioni Radioelettriche

VERBALE DI MISURE DI C.E.M.

Riferimento pratica: 4734/AL

Protocollo GTOM: BL /2880/RT/Val

Il giorno 23/09/2014 in localita Venas di Cadore, provincia BELLUNO il sottoscritto verbalizzante: DARIO VALLATA, Funzionario Tecnico dello Sviluppo Economico /Comunicazioni redige il presente verbale alla presenza dei signori:

A) Per l'Emittente RADIO Montecarlo (107,300Mhz) Claudio ROCCO, delegato tecnico, riconosciuto tramite conoscenza diretta, con delega al fine di rilevare il livello del segnale irradiato dall'impianto di diffusione di: Comune di Valle di Cadore - ripete Radio Montecarlo (107,300Mhz impianto di Monte Rite - Valle di Cadore - BL);

MODALITA' DI MISURA

- Mezzo mobile utilizzato: LAND ROVER ZA918VF;
- antenna di misura: RKB mod. LOG FM/CN
- fattore K del sistema alle frequenze in esame: 5,15;
- polarizzazione Verticale;
- altezza dal suolo 10 metri;
- strumenti utilizzati: Analizzatore R&S FSP30 (calibrazione 08/10/2012)

Table with 7 columns: Localita di misura, Emittente, Direzione (gradi N), Livello c.e.m. (dbuV), Pol., Modulazione (si/no), Note. Row 1: Venas di Cadore (BL) Piazzale ex stazione FS (WGS84) 46°24'34" 12°18'00", Comune di Valle di Cadore ripete RADIO Montecarlo (107,300Mhz), ---, 76,5, V, Si, Direzione impianto

Spazio riservato al rappresentante dell'emittente: Radio Montecarlo
///

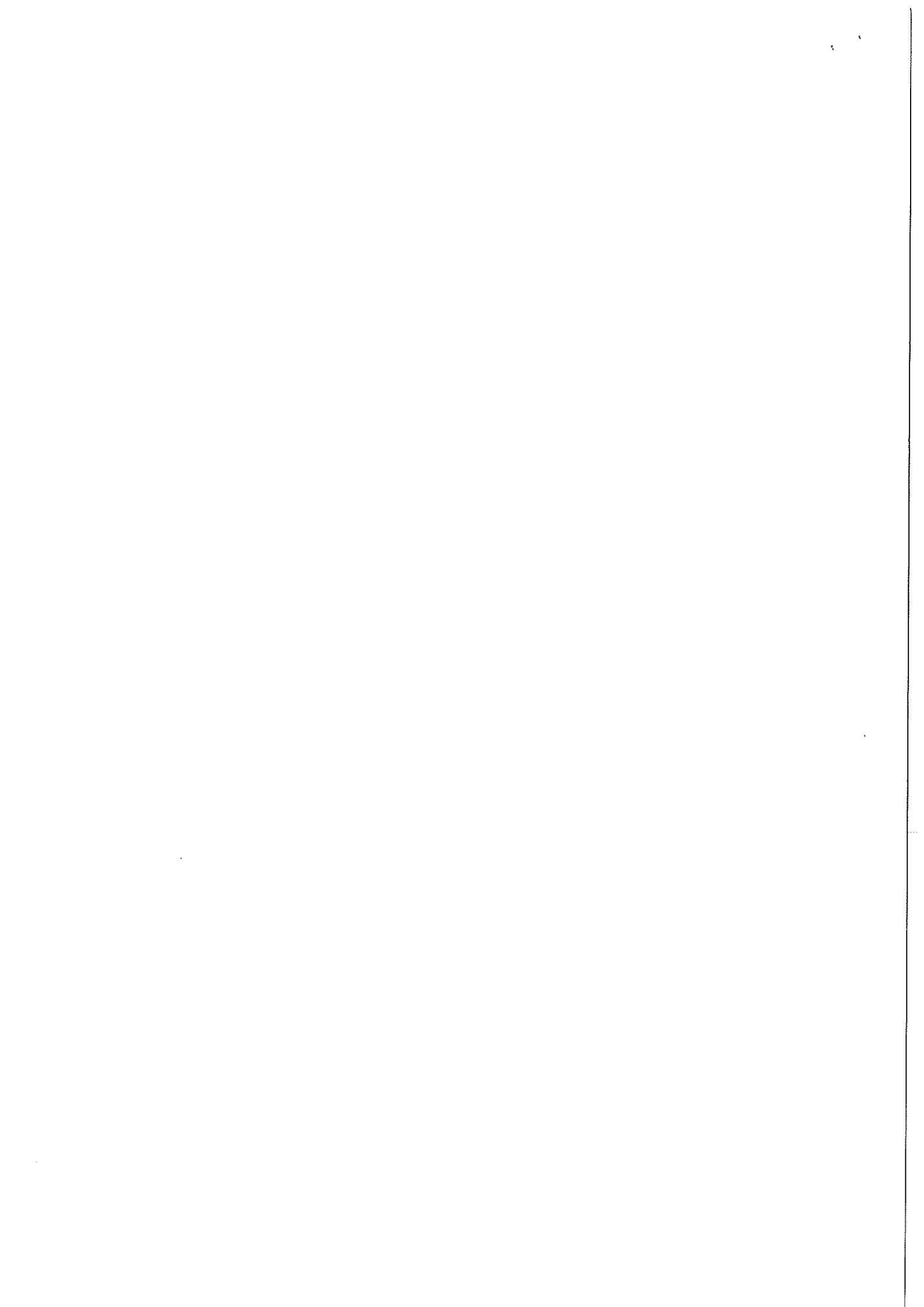
Note finali del/i verbalizzante:

Le misure sono state eseguite con RBW a 30Khz, VBW a 100Khz, SPAN a 500Khz se non diversamente indicato.

Copia del presente verbale viene consegnata alla parte.

La parte (Signature)

Il verbalizzante (Signature)





Ministero dello Sviluppo Economico

ISPETTORATO TERRITORIALE VENETO
Dipendenza Provinciale di BL

VERBALE DI VERIFICA DI STAZIONE

Riferimento pratica: 4734/AL
N° impianto (archivio ITV): R 2559

Riferimento interno: ITV/DP/ 2879/BL/Val

1) DATI GENERALI

Il giorno 23/09/2014, alle ore 10:00, in località Monte Rite (Valle di Cadore), provincia BL, il sottoscritto verbalizzante:

Dario VALLATA, Funzionario Tecnico

ha dato inizio alla verifica tecnica dell'impianto sottodescritto alla presenza e in contraddittorio con la proprietà rappresentata da:

Claudio ROCCO, delegato tecnico, riconosciuto tramite conoscenza diretta, con delega

2) VERIFICHE

	DATI VERIFICATI	DATI DI ARCHIVIO
Denominazione scheda ³⁶	COMUNE DI VALLE DI CADORE	COMUNE DI VALLE DI CADORE
Protocollo	910074 (*)	
Marchio / Bouquet	Comune di Valle di Cadore ripete Radio Montecarlo	
Ragione Sociale	COMUNE DI VALLE DI CADORE	
Località / Indirizzo ³⁸	MONTE RITE	MONTE RITE
Comune ⁴¹	VALLE DI CADORE	CIBIANA DI CADORE
Provincia ⁴⁰	BL	BL
Freq.nza nominale (MHz) ⁵⁰	107,300	107,3
Canale ⁵¹	----	
N° impianto (solo radio) ³⁷	3	3
Traffico codificato	BL429 A	BL 429 A
Identificazione postazione	Monte Rite (Bl)	
Longitudine WGS84 ⁴²	12E1530	12E1500
Latitudine WGS8 ⁴³	46N2311	46N2245
Quota slm ⁴⁴	2181	2181
Metodo di rilievo cartografico	Nuovo rilievo GPS (WGS84)	
Tipologia impianto ⁴⁵⁻⁴⁸	Vetta di montagna	
Pot. nomin. del finale (Kw) ⁵⁵	0,100	
Marca e modello del finale ⁵⁶	ELENOS mod.ETG101	ELENOS
Anno di costruzione ⁵⁷	2002	2002
Riceve il segnale da ⁵⁸	Satellite	SAT
Sulla frequenza (MHz) ⁶⁵	----	
Polarizzazione trasferimento ^{65b}	----	
Caratteristiche tecn. del segnale	Stereofonico con RDS	Analogico

Via Torino, 88 - 30172 Mestre-Venezia

fax +39 041 5318668

pec: com.ispvnt@pec.sviluppoeconomico.gov.it

www.sviluppoeconomico.gov.it



Riferimento pratica: 4734/AL

Protocollo: ITV/DP/2879/BL/Val

Altezza centro sistema dal suolo (metri) ⁸³	19	19				
Metodo utilizzato per la misura dell'altezza	Stima					
Tolleranza sulla misura dell'altezza \pm	1 m.					
Marca antenne ⁸⁴	KATHREIN	KATHREIN				
Modello e tipo antenne ⁸⁵	3 elementi mod.770-776-EL	770-776 3EL				
Polarizzazione ⁸⁸	V					
In multiplexer con	Radio Italia s.m.i. (90,700Mhz) Radio Dee-Jay (97,100Mhz) Rete 105 (105,200Mhz)					
Descrizione sist. radiante ^{95 ÷ 114}	Due antenne Kathrein tre elementi allineate in verticale, in polarizzazione verticale ed orientate a 30°N	<i>facce</i>	<i>1</i>	<i>2</i>	<i>3</i>	<i>4</i>
		<i>num. antenne</i>	<i>2</i>			
		<i>azimut</i>	<i>30</i>			
Tolleranza sulla misura dell'azimut \pm	5°					
Metodo utilizzato per la misura dell'azimut	Bussola magnetica					
Potenza misurata (Kw)	0,100	0,1				
Frequenza misurata (MHz)	107,3001					
Strumenti utilizzati	Bird 4391A sonda 100B e analizzatore R&S FSP30					
Tolleranza sulla misura di potenza	5%					
Deviazione di frequenza audio (solo Radio)	Non misurata					

(*) = Dato dichiarato dal rappresentante dell'emittente.

Note: Ricezione da Satellite con parabola IRTE radomata da 120cm, ricevitore RADYNE COMSTREAM mod. ABR202, trasmettitore ELENOS mod. ETG 101, multiplexer Electrolink con Radio Italia s.m.i. (90,700Mhz) Radio Dee-Jay (97,100Mhz) e Rete 105 (105,200Mhz), due antenne tre elementi Kathrein allineate in verticale, in polarizzazione verticale ed orientate a 30°N.

3) CONCLUSIONI E DICHIARAZIONI

Difformità rilevate: Coordinate, Comune (punto 41 Valle di Cadore e non Cibiana di Cadore) .

Prescrizioni: /// .

Dichiarazioni del rappresentante dell'emittente: /// .

Note finali dei verbalizzanti: /// .

Allegati: delega, foto e misura di livello in zona di servizio.



Riferimento pratica: 4734/AL

Protocollo: ITV/DP/2879/BL/Val

MONTE RITE – (BL)

BL 429A (CTR 046044o)

Data aggiornamento: 13/08/2010

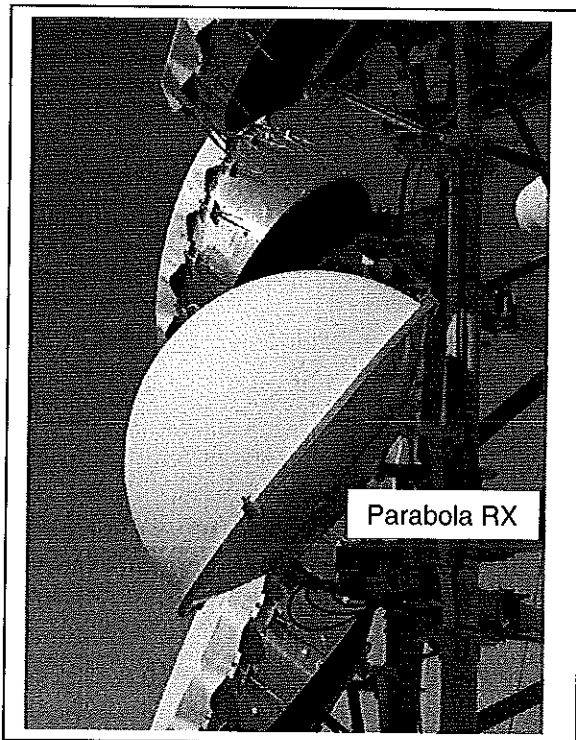
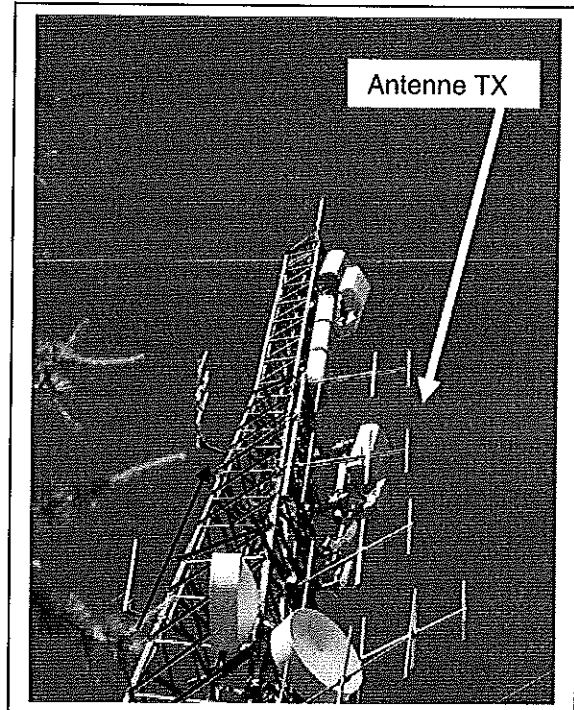
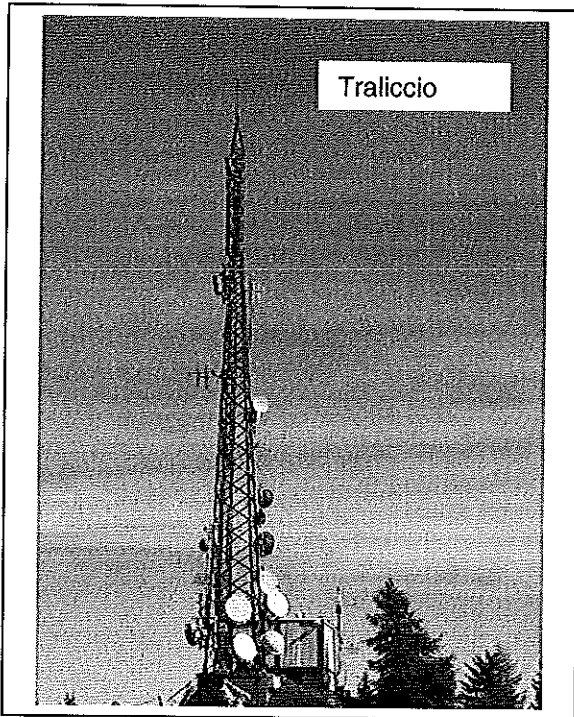


<i>Traliccio</i>	<i>Longitudine (X)</i>		<i>Latitudine (Y)</i>		<i>Quota s.l.m.</i>
BL429A	GBO	1750567	GBO	5142169	2181
	ED50	12°15'34"	ED50	46°23'14"	
	WGS84	12E1530	WGS84	46N2311	



Riferimento pratica: 4734/AL

Protocollo: ITV/DP/2879/BL/Val



Fatto letto e confermato nella data e luogo di cui sopra.
Copia del presente verbale viene rilasciata al rappresentante dell'emittente.

La parte

Il/I Funzionari Tecnico/i



Ministero dello Sviluppo Economico

ISPETTORATO TERRITORIALE VENETO
Dipendenza Provinciale di Belluno – Centro Controllo Emissioni Radioelettriche

VERBALE DI MISURE DI C.E.M.

Riferimento pratica: 4737/AL

Protocollo GTOM: BL /2887/RT/Val

Il giorno 24/09/2014 in località Venas di Cadore, provincia BELLUNO il sottoscritto verbalizzante: DARIO VALLATA, Funzionario Tecnico dello Sviluppo Economico /Comunicazioni redige il presente verbale alla presenza dei signori:

A) Per l'Emittente RADIO m2o (107,900Mhz)

Claudio ROCCO, *delegato tecnico, riconosciuto tramite conoscenza diretta*, con delega al fine di rilevare il livello del segnale irradiato dall'impianto di diffusione di:

Comune di Valle di Cadore – ripete Radio m2o (107,900Mhz impianto di Monte Rite – Valle di Cadore - (BL);

MODALITA' DI MISURA

- Mezzo mobile utilizzato: LAND ROVER ZA918VF;
- antenna di misura: RKB mod. LOG FM/CN
- fattore K del sistema alle frequenze in esame: 5,22;
- polarizzazione Verticale ;
- altezza dal suolo 10 metri ;
- strumenti utilizzati: Analizzatore R&S FSP30 (calibrazione 08/10/2012)

Località di misura	Emittente	Direzione (gradi N)	Livello c.e.m. (dbuV)	Pol.	Modulazione (si/no)	Note
Venas di Cadore (BL) Piazzale ex stazione FS (WGS84) 46°24'34" 12°18'00"	Comune di Valle di Cadore ripete RADIO m2o (107,900Mhz)	----	74,5	V	Si	Direzione impianto

Spazio riservato al rappresentante dell'emittente: Radio m2o

///

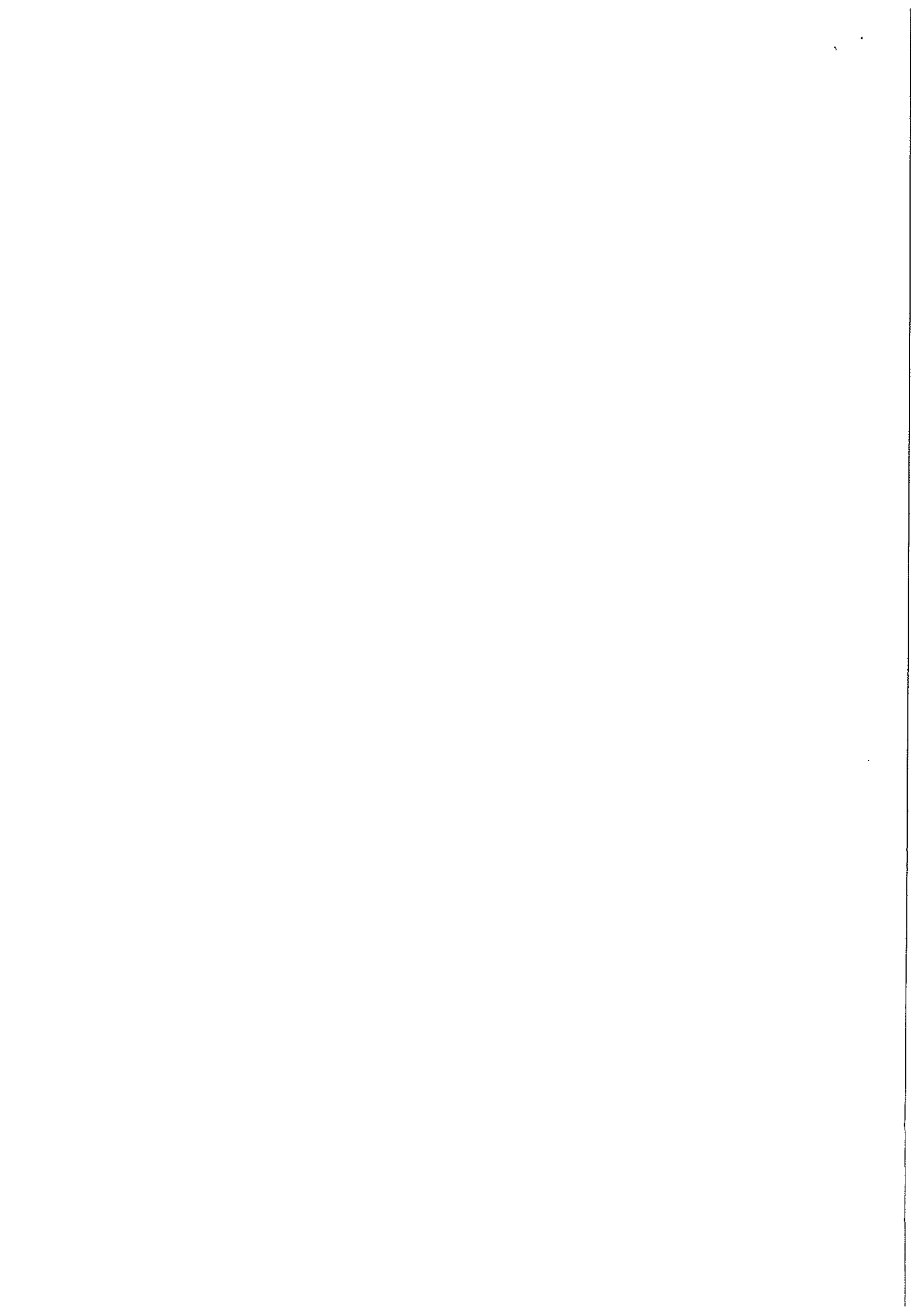
Note finali del/i verbalizzante:

Le misure sono state eseguite con RBW a 30Khz, VBW a 100Khz, SPAN a 500Khz se non diversamente indicato.

Copia del presente verbale viene consegnata alla parte.

La parte

Il verbalizzante





Ministero dello Sviluppo Economico

ISPETTORATO TERRITORIALE VENETO
Dipendenza Provinciale di BL

VERBALE DI VERIFICA DI STAZIONE

Riferimento pratica: 4737/AL
N° impianto (archivio ITV): R 2558

Riferimento interno: ITV/DP/2886/BL/Val

1) DATI GENERALI

Il giorno 24/09/2014, alle ore 10:00, in località Monte Rite (Valle di Cadore), provincia BL, il sottoscritto verbalizzante:

Dario VALLATA, Funzionario Tecnico

ha dato inizio alla verifica tecnica dell'impianto sottodescritto alla presenza e in contraddittorio con la proprietà rappresentata da:

Claudio ROCCO, delegato tecnico, riconosciuto tramite conoscenza diretta, con delega

2) VERIFICHE

	DATI VERIFICATI	DATI DI ARCHIVIO
Denominazione scheda ³⁶	COMUNE DI VALLE DI CADORE	COMUNE DI VALLE DI C
Protocollo	910074 (*)	
Marchio / Bouquet	Comune di Valle di Cadore ripete Radio m2o	
Ragione Sociale	COMUNE DI VALLE DI CADORE	
Località / Indirizzo ³⁸	MONTE RITE	MONTE RITE
Comune ⁴¹	VALLE DI CADORE	CIBIANA DI CADORE
Provincia ⁴⁰	BL	BL
Freq.nza nominale (MHz) ⁵⁰	107,9	107,9
Canale ⁵¹	----	
N° impianto (solo radio) ³⁷	4	4
Traliccio codificato	BL429 A	BL 429 A
Identificazione postazione	Monte Rite (BL)	
Longitudine WGS84 ⁴²	12E1530	12E1500
Latitudine WGS8 ⁴³	46N2311	46N2245
Quota slm ⁴⁴	2181	2181
Metodo di rilievo cartografico	Nuovo rilievo GPS (WGS84)	
Tipologia impianto ⁴⁵⁺⁴⁸	Vetta di montagna	Vetta di montagna
Pot. nomin. del finale (Kw) ⁵⁵	0,1	
Marca e modello del finale ⁵⁶	RVR mod. TEX	RVR
Anno di costruzione ⁵⁷	2002	2002
Riceve il segnale da ⁵⁸	satellite	SAT
Sulla frequenza (MHz) ⁶⁵	----	
Polarizzazione trasferimento ^{65b}	----	

Via Torino, 88 – 30172 Mestre-Venezia
fax +39 041 5318668
pec: com.ispvnt@pec.sviluppoeconomico.gov.it
www.sviluppoeconomico.gov.it



Riferimento pratica: 4737/AL

Protocollo: ITV/DP/2886/BL/Val

<i>Caratteristiche tecn. del segnale</i>	Stereofonico con RDS	<i>Analogico</i>				
<i>Altezza centro sistema dal suolo (metri) ⁸³</i>	15	15				
<i>Metodo utilizzato per la misura dell'altezza</i>	Stima					
<i>Tolleranza sulla misura dell'altezza ±</i>	1m					
<i>Marca antenne ⁸⁴</i>	SIRA	SIRA				
<i>Modello e tipo antenne ⁸⁵</i>	FM07	FM07				
<i>Polarizzazione ⁸⁸</i>	V					
<i>In multiplexer con</i>	Radio Maria(89,000Mhz) Radio Company (91,800Mhz) Radio ValBelluna (97,400Mhz) Radio Radicale (104,900Mhz)					
<i>Descrizione sist. radiante ^{95 + 114}</i>	Due antenne allineate in orizzontale orientate a 55°N + Due antenne allineate in orizzontale ed orientate a 330°N	<i>facce</i>	1	2	3	4
		<i>num. antenne</i>	2			2
		<i>azimut</i>	330			55
<i>Tolleranza sulla misura dell'azimut ±</i>	5°					
<i>Metodo utilizzato per la misura dell'azimut</i>	Bussola magnetica					
<i>Potenza misurata (Kw)</i>	0,100	0,1				
<i>Frequenza misurata (MHz)</i>	107,0000					
<i>Strumenti utilizzati</i>	Bird 4391A sonda 100B e analizzatore R&S FSP30					
<i>Tolleranza sulla misura di potenza</i>	5%					
<i>Deviazione di frequenza audio (solo Radio)</i>	Non misurata					

(*) = Dato dichiarato dal rappresentante dell'emittente.

Note: Ricezione da satellite con parabola IRTE da 120cm, ricevitore SCOPUS mod. IRD2900, audio dx/sx su trasmettitore RVR mod. TEX con inserimento RDS tramite apparecchiatura R&S mod. RMC01C, ingresso su multiplexer Electrolink con Radio Maria(89,000Mhz) Radio Company (91,800Mhz), Radio ValBelluna (97,400Mhz) e Radio Radicale (104,900Mhz), sistema radiante formato da due antenne SIRA FM07 allineate in orizzontale orientate a 55°N più due antenne SIRA FM07 allineate in orizzontale ed orientate a 330°N, in polarizzazione verticale.

3) CONCLUSIONI E DICHIARAZIONI

Difficoltà rilevate: Coordinate, Comune (punto 41 Valle di Cadore e non Cibiana di Cadore).

Prescrizioni: /// .

Dichiarazioni del rappresentante dell'emittente: /// .

Note finali dei verbalizzanti: /// .

Allegati: delega, foto e misura di livello in zona di servizio.



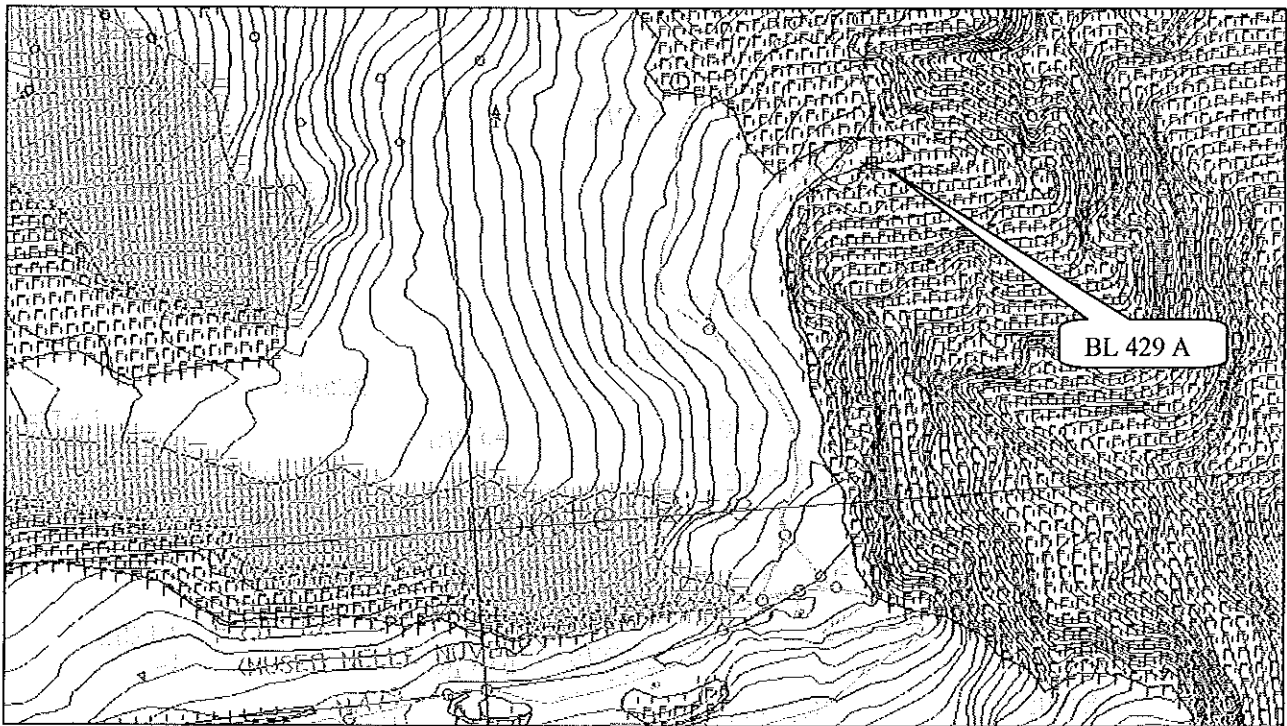
Riferimento pratica: 4737/AL

Protocollo: ITV/DP/2886/BL/Val

MONTE RITE – (BL)

BL 429A (CTR 046044o)

Data aggiornamento: 13/08/2010

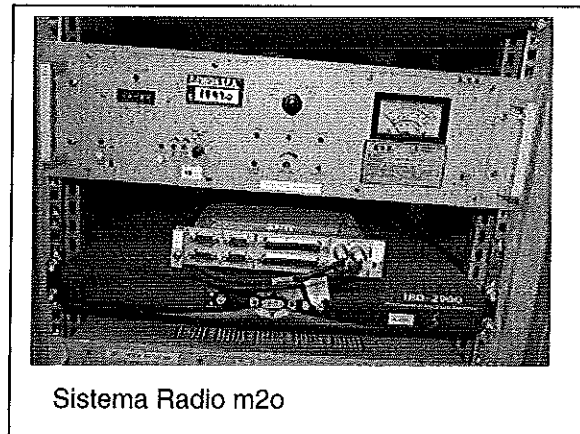
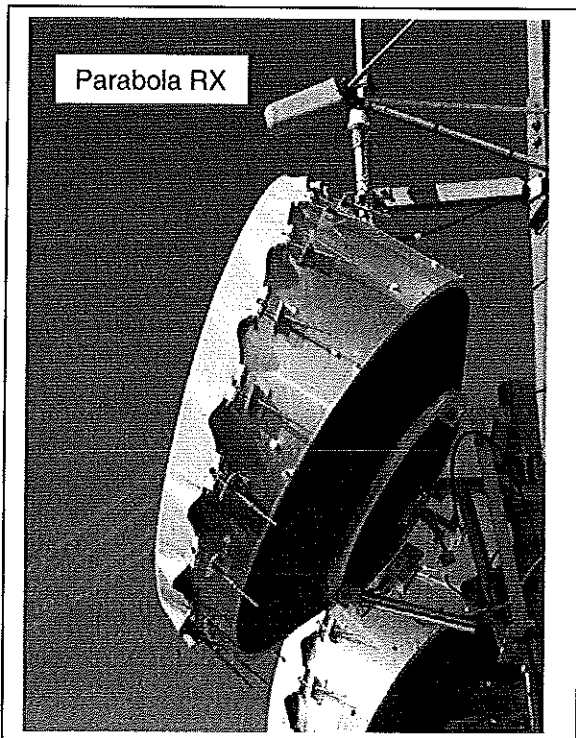
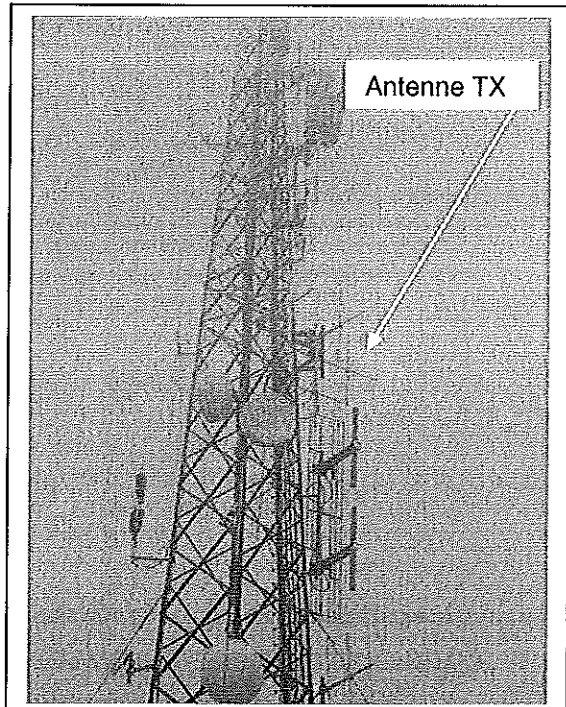
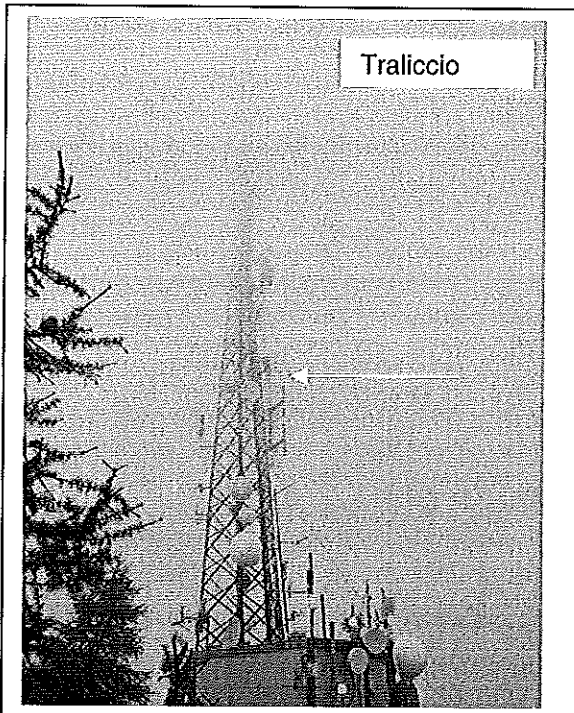


<i>Traliccio</i>	<i>Longitudine (X)</i>		<i>Latitudine (Y)</i>		<i>Quota s.l.m.</i>
BL429A	GBO	1750567	GBO	5142169	2181
	ED50	12°15'34"	ED50	46°23'14"	
	WGS84	12E1530	WGS84	46N2311	



Riferimento pratica: 4737/AL

Protocollo: ITV/DP/2886/BL/Val



Fatto letto e confermato nella data e luogo di cui sopra.
Copia del presente verbale viene rilasciata al rappresentante dell'emittente.

La parte

Il/I Funzionari Tecnico/i



Ministero dello Sviluppo Economico
ISPETTORATO TERRITORIALE VENETO
Dipendenza Provinciale di Belluno – Centro Controllo Emissioni Radioelettriche

VERBALE DI MISURE DI C.E.M.

Riferimento pratica: 4736/AL

Protocollo GTOM: BL /2882/RT/Val

Il giorno 23/09/2014 in località Venas di Cadore, provincia BELLUNO il sottoscritto verbalizzante: DARIO VALLATA, Funzionario Tecnico dello Sviluppo Economico /Comunicazioni redige il presente verbale alla presenza dei signori:

A) Per l'Emittente RADIO CAPITAL (106,600Mhz)

Claudio ROCCO, *delegato tecnico, riconosciuto tramite conoscenza diretta*, con delega al fine di rilevare il livello del segnale irradiato dall'impianto di diffusione di:

Comune di Valle di Cadore – ripete Radio Capital (106,600Mhz impianto di Monte Rite – Valle di Cadore (BL));

MODALITA' DI MISURA

- Mezzo mobile utilizzato: LAND ROVER ZA918VF;
- antenna di misura: RKB mod. LOG FM/CN
- fattore **K** del sistema alle frequenze in esame: 5,10;
- polarizzazione Verticale ;
- altezza dal suolo 10 metri ;
- strumenti utilizzati: Analizzatore R&SFSP30 (calibrazione 08/10/2012)

Località di misura	Emittente	Direzione (gradi N)	Livello c.e.m. (dbuV)	Pol.	Modulazione (si/no)	Note
Venas di Cadore (BL) Piazzale ex stazione FS (WGS84) 46°24'34" 12°18'00"	Comune di Valle di Cadore - ripete RADIO CAPITAL (106,600Mhz)	---	69,5	V	Si	Direzione impianto

Spazio riservato al rappresentante dell'emittente: Radio Capital

///

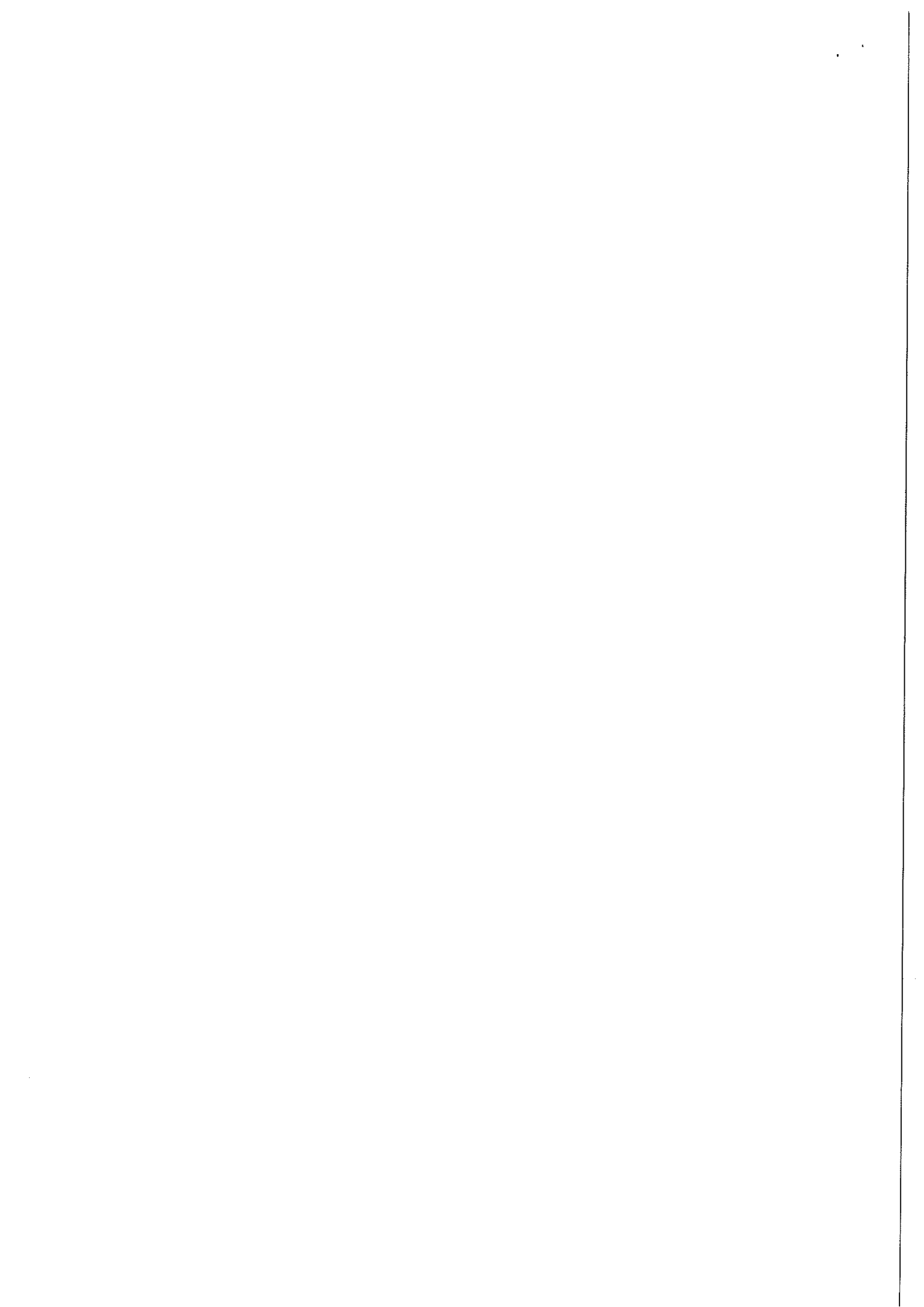
Note finali del/i verbalizzante:

Le misure sono state eseguite con RBW a 30Khz, VBW a 100Khz, SPAN a 500Khz se non diversamente indicato.

Copia del presente verbale viene consegnata alla parte.

La parte

Il verbalizzante





Ministero dello Sviluppo Economico

ISPETTORATO TERRITORIALE VENETO
Dipendenza Provinciale di BL

VERBALE DI VERIFICA DI STAZIONE

Riferimento pratica: 4736/AL
N° impianto (archivio ITV): R 2557

Riferimento interno: ITV/DP/2881/BL/

1) DATI GENERALI

Il giorno 23/09/2014, alle ore 11:00, in località Monte Rite (Valle di Cadore), provincia BL, il sottoscritto verbalizzante:

Dario VALLATA, Funzionario Tecnico

ha dato inizio alla verifica tecnica dell'impianto sottodescritto alla presenza e in contraddittorio con la proprietà rappresentata da:

Claudio ROCCO, delegato tecnico, riconosciuto tramite conoscenza diretta, con delega

2) VERIFICHE

	DATI VERIFICATI	DATI DI ARCHIVIO
Denominazione scheda ³⁶	COMUNE DI VALLE DI CADORE	COMUNE DI VALLE DI C
Protocollo	910074 (*)	
Marchio / Bouquet	Comune di Valle di Cadore ripete Radio Capital	
Ragione Sociale	COMUNE DI VALLE DI CADORE	
Località / Indirizzo ³⁸	MONTE RITE	MONTE RITE
Comune ⁴¹	VALLE DI CADORE	CIBIANA DI CADORE
Provincia ⁴⁰	BL	BL
Freq.nza nominale (MHz) ⁵⁰	106,6	106,6
Canale ⁵¹	----	
N° impianto (solo radio) ³⁷	2	2
Traliccio codificato	429 A	BL 429 A
Identificazione postazione	Monte Rite (BL)	
Longitudine WGS84 ⁴²	12E1530	12E1500
Latitudine WGS8 ⁴³	46N2311	46N2245
Quota slm ⁴⁴	2181	2181
Metodo di rilievo cartografico	Nuovo rilievo GPS (WGS84)	
Tipologia impianto ⁴⁵⁻⁴⁸	Vetta di montagna	Vetta di montagna
Pot. nomin. del finale (Kw) ⁵⁵	0,1	
Marca e modello del finale ⁵⁶	RVR mod. TEX100	RVR
Anno di costruzione ⁵⁷	2002	2002
Riceve il segnale da ⁵⁸	Satellite	SAT
Sulla frequenza (MHz) ⁶⁵	----	
Polarizzazione trasferimento ^{65b}	----	
Caratteristiche tecn. del segnale	Stereofonico con RDS	Analogico

Via Torino, 88 - 30172 Mestre-Venezia

fax +39 041 5318668

pec: com.ispvnt@pec.sviluppoeconomico.gov.it

www.sviluppoeconomico.gov.it



Riferimento pratica: 4736/AL

Protocollo: ITV/DP/2881/BL/Val

Altezza centro sistema dal suolo (metri) ⁸³	10	10				
<i>Metodo utilizzato per la misura dell'altezza</i>	Stima					
<i>Tolleranza sulla misura dell'altezza ±</i>	1 m.					
Marca antenne ⁸⁴	ISET	ISET				
Modello e tipo antenne ⁸⁵	PANNELLO 1 dipolo	PANN.1 DIP.				
<i>Polarizzazione ⁸⁸</i>	V					
<i>In multiplexer con</i>	Radio Padova (89,500Mhz) e Radio RTL (105,500Mhz)					
Descrizione sist. radiante ^{95 + 114}	Due pannelli ISET a singolo dipolo allineati in verticale, in polarizzazione verticale ed orientati a 60°N	<i>facce</i>	1	2	3	4
		<i>num. antenne</i>	2			
		<i>azimut</i>	60			
<i>Tolleranza sulla misura dell'azimut ±</i>	5°					
<i>Metodo utilizzato per la misura dell'azimut</i>	Bussola magnetica					
Potenza misurata (Kw)	0,100	0,1				
<i>Frequenza misurata (MHz)</i>	106,6001					
<i>Strumenti utilizzati</i>	Bird 4391A sonda 100B e analizzatore R&S FSP30					
<i>Tolleranza sulla misura di potenza</i>	5%					
<i>Deviazione di frequenza audio (solo Radio)</i>	Non misurata					

(*) = Dato dichiarato dal rappresentante dell'emittente.

Note: Ricezione da satellite con parabola IRTE da 120cm, ricevitore SCOPUS mod. IRD2900, audio dx/sx su trasmettitore RVR mod. TEX con inserimento RDS tramite apparecchiatura R&S mod. RMC01C, ingresso su triplexer Electrolink con Radio Padova (89,500Mhz) e Radio RTL (105,500Mhz), due pannelli ISET a singolo dipolo allineati in verticale, in polarizzazione verticale ed orientati a 60°N.

3) CONCLUSIONI E DICHIARAZIONI

Difformità rilevate: Coordinate, Comune (punto 41 Valle di Cadore e non Cibiana di Cadore) .

Prescrizioni: /// .

Dichiarazioni del rappresentante dell'emittente: /// .

Note finali dei verbalizzanti: /// .

Allegati: delega, foto e misura di livello in zona di servizio.



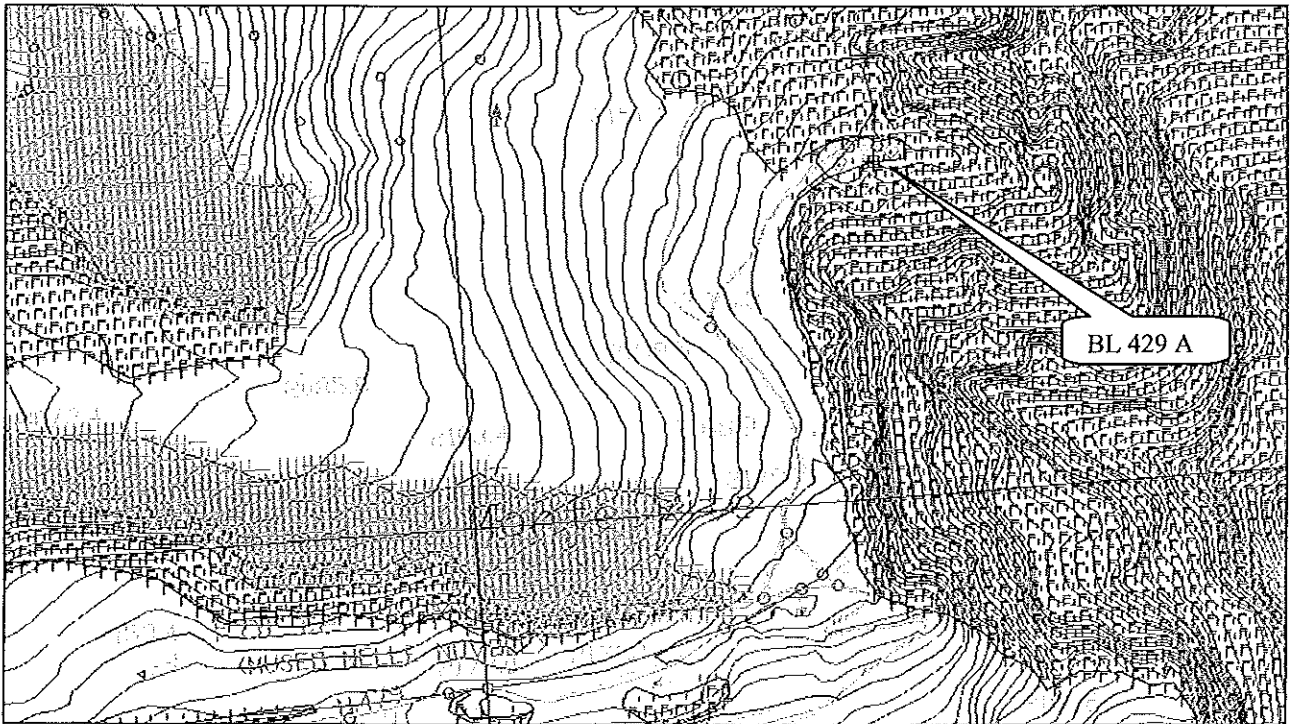
Riferimento pratica: 4736/AL

Protocollo: ITV/DP/2881/BL/Val

MONTE RITE – (BL)

BL 429A (CTR 046044o)

Data aggiornamento: 13/08/2010

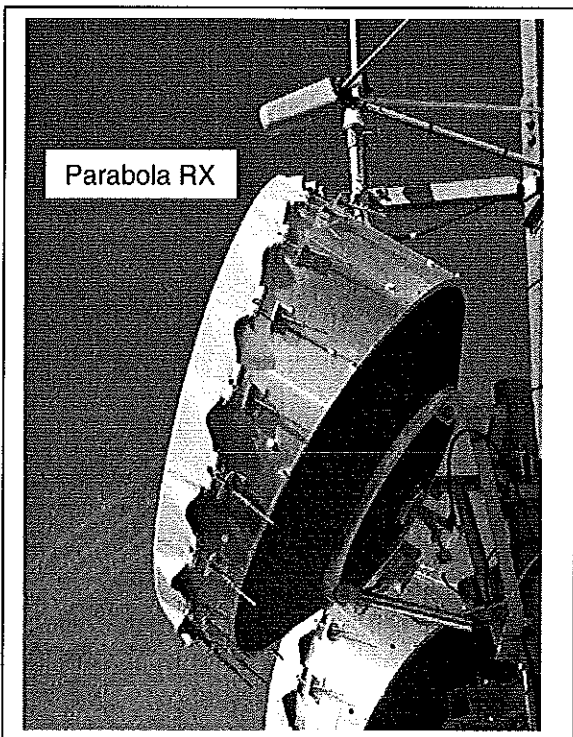
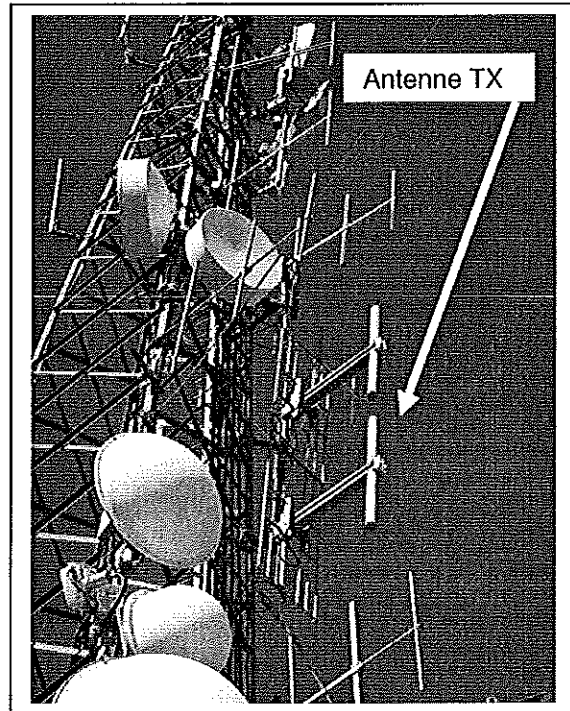
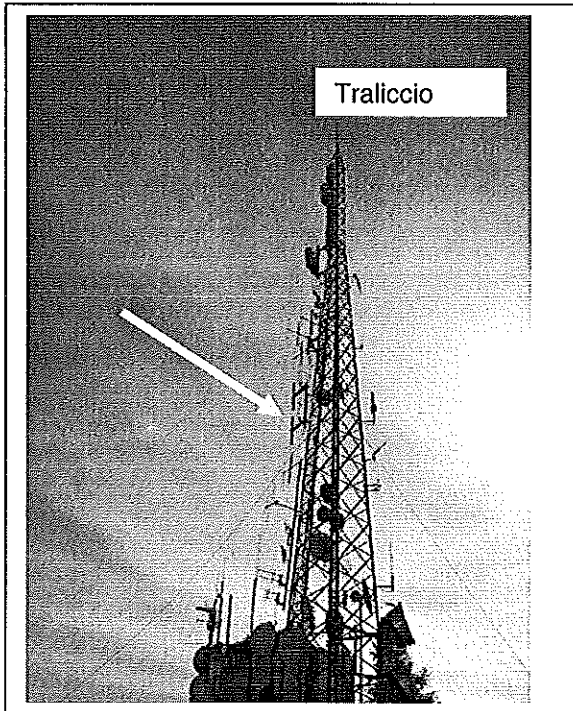


<i>Traliccio</i>	<i>Longitudine (X)</i>		<i>Latitudine (Y)</i>		<i>Quota s.l.m.</i>
BL429A	GBO	1750567	GBO	5142169	2181
	ED50	12°15'34"	ED50	46°23'14"	
	WGS84	12E1530	WGS84	46N2311	



Riferimento pratica: 4736/AL

Protocollo: ITV/DP/2881/BL/Val



Fatto letto e confermato nella data e luogo di cui sopra.

Copia del presente verbale viene rilasciata al rappresentante dell'emittente.

La parte

Il/I Funzionari Tecnico/i



Ministero dello Sviluppo Economico

ISPETTORATO TERRITORIALE VENETO
Dipendenza Provinciale di Belluno – Centro Controllo Emissioni Radioelettriche

VERBALE DI MISURE DI C.E.M.

Riferimento pratica: 4738/AL

Protocollo GTOM: BL /2889/RT/Val

Il giorno 24/09/2014 in località Venas di Cadore, provincia BELLUNO il sottoscritto verbalizzante: DARIO VALLATA, Funzionario Tecnico dello Sviluppo Economico /Comunicazioni redige il presente verbale alla presenza dei signori:

A) Per l'Emittente RADIO Radicale (104,900Mhz)

Claudio ROCCO, *delegato tecnico, riconosciuto tramite conoscenza diretta*, con delega al fine di rilevare il livello del segnale irradiato dall'impianto di diffusione di:

Comune di Valle di Cadore – ripete Radio Radicale (104,900Mhz impianto di Monte Rite – Valle di Cadore - (BL);

MODALITA' DI MISURA

- Mezzo mobile utilizzato: LAND ROVER ZA918VF;
- antenna di misura: RKB mod. LOG FM/CN
- fattore K del sistema alle frequenze in esame: 4,94;
- polarizzazione Verticale ;
- altezza dal suolo 10 metri ;
- strumenti utilizzati: Analizzatore R&S FSP30 (calibrazione 08/10/2012)

Località di misura	Emittente	Direzione (gradi N)	Livello c.e.m. (dbuV)	Pol.	Modulazione (si/no)	Note
Venas di Cadore (BL) Piazzale ex stazione FS (WGS84) 46°24'34" 12°18'00"	Comune di Valle di Cadore ripete RADIO Radicale (104,900Mhz)	---	75,0	V	Si	Direzione impianto

Spazio riservato al rappresentante dell'emittente: Radio Radicale

///

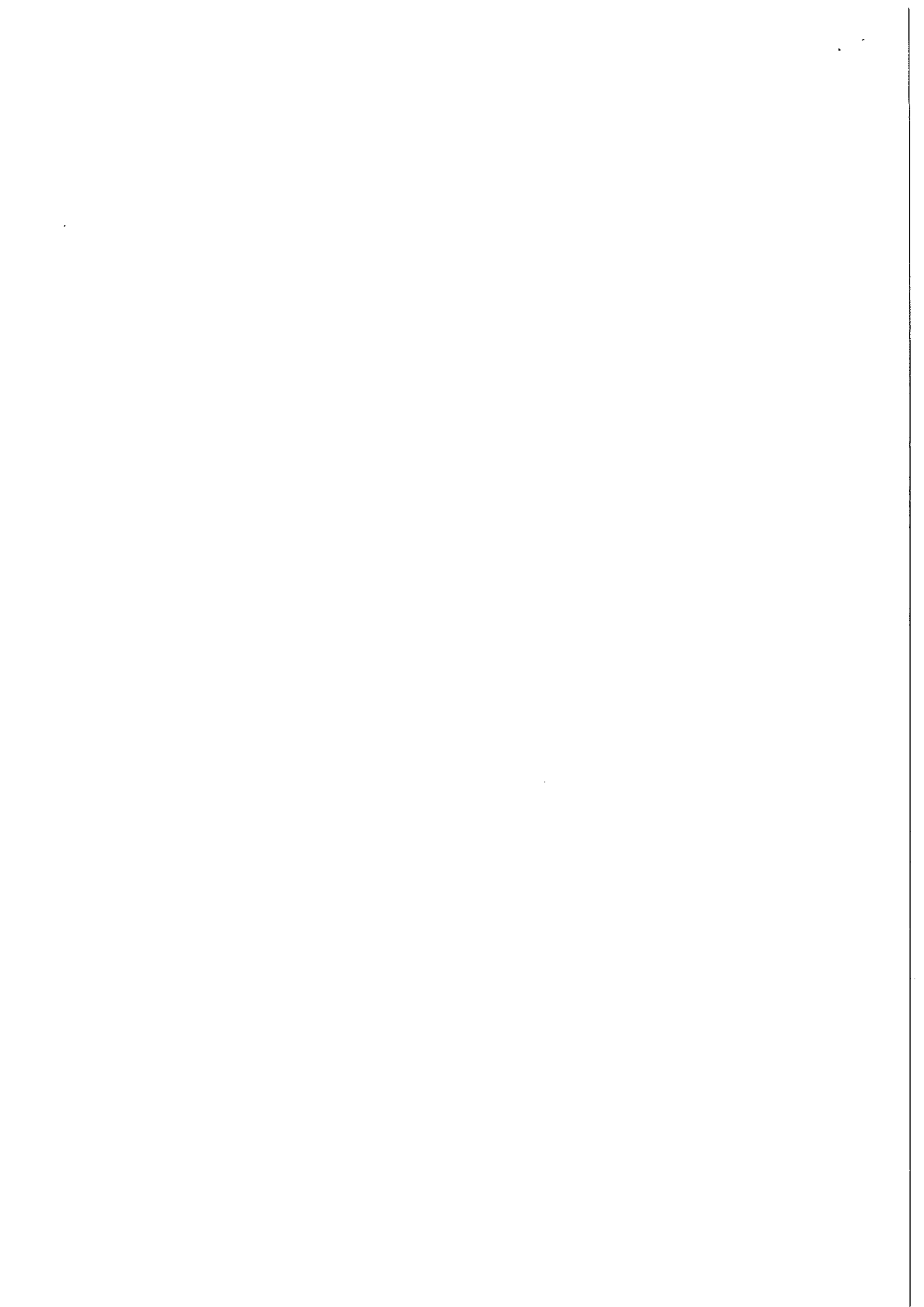
Note finali del/i verbalizzante:

Le misure sono state eseguite con RBW a 30Khz, VBW a 100Khz, SPAN a 500Khz se non diversamente indicato.

Copia del presente verbale viene consegnata alla parte.

La parte

Il verbalizzante





Ministero dello Sviluppo Economico

ISPettorato Territoriale Veneto
Dipendenza Provinciale di BL

VERBALE DI VERIFICA DI STAZIONE

Riferimento pratica: 4738/AL
N° impianto (archivio ITV): R 2560

Riferimento interno: ITV/DP/2888/BL/Val

1) DATI GENERALI

Il giorno 24/09/2014, alle ore 11:00, in località Monte Rite (Valle di Cadore), provincia BL, il sottoscritto verbalizzante:

Dario VALLATA, Funzionario Tecnico

ha dato inizio alla verifica tecnica dell'impianto sottodescritto alla presenza e in contraddittorio con la proprietà rappresentata da:

Claudio ROCCO, delegato tecnico, riconosciuto tramite conoscenza diretta, con delega

2) VERIFICHE

	DATI VERIFICATI	DATI DI ARCHIVIO
Denominazione scheda ³⁶	COMUNE DI VALLE DI CADORE	COMUNE DI VALLE DI CADORE
Protocollo	910074 (*)	
Marchio / Bouquet	Comune di Valle di Cadore ripete Radio Radicale	
Ragione Sociale	COMUNE DI VALLE DI CADORE	
Località / Indirizzo ³⁸	MONTE RITE	MONTE RITE
Comune ⁴¹	VALLE DI CADORE	CIBIANA DI CADORE
Provincia ⁴⁰	BL	BL
Freq.nza nominale (MHz) ⁵⁰	104,900	104,9
Canale ⁵¹	----	
N° impianto (solo radio) ³⁷	1	1
Traliccio codificato	BL 429 A	BL 429 A
Identificazione postazione	Monte Rite	
Longitudine WGS84 ⁴²	12E1530	12E1500
Latitudine WGS84 ⁴³	46N2311	46N2245
Quota slm ⁴⁴	2181	2181
Metodo di rilievo cartografico	Nuovo rilievo GPS (WGS84)	
Tipologia impianto ⁴⁵⁻⁴⁸	Vetta di montagna	Vetta di montagna
Pot. nomin. del finale (Kw) ⁵⁵	0,1	
Marca e modello del finale ⁵⁶	RVR mod. TEX	RVR
Anno di costruzione ⁵⁷	2000	2001
Riceve il segnale da ⁵⁸	satellite	SAT
Sulla frequenza (MHz) ⁶⁵	----	
Polarizzazione trasferimento ^{65b}	----	
Caratteristiche tecn. del segnale	Stereofonico con RDS	Analogico

Via Torino, 88 – 30172 Mestre-Venezia
fax +39 041 5318668
pec: com.ispvnt@pec.sviluppoeconomico.gov.it
www.sviluppoeconomico.gov.it



Riferimento pratica: 4738/AL

Protocollo: ITV/DP/2888/BL/Val

<i>Altezza centro sistema dal suolo (metri)</i> ⁸³	15	15				
<i>Metodo utilizzato per la misura dell'altezza</i>	Stima					
<i>Tolleranza sulla misura dell'altezza ±</i>	1m					
<i>Marca antenne</i> ⁸⁴	SIRA	SIRA				
<i>Modello e tipo antenne</i> ⁸⁵	FM07	FM07				
<i>Polarizzazione</i> ⁸⁸	V					
<i>In multiplexer con</i>	Radio Maria (89,000Mhz) Radio Company (91,800Mhz) Radio ValBelluna (97,400Mhz) Radio m2o (107,900Mhz)					
<i>Descrizione sist. radiante</i> ^{95 ÷ 114}	DUE ANTENNE ORIENTATE A 55°N + DUE ANTENNE A 330°N	<i>facce</i>	1	2	3	4
		<i>num. antenne</i>	2			2
		<i>azimut</i>	330			55
<i>Tolleranza sulla misura dell'azimut ±</i>	5°					
<i>Metodo utilizzato per la misura dell'azimut</i>	Bussola magnetica					
<i>Potenza misurata (Kw)</i>	0,100	0,1				
<i>Frequenza misurata (MHz)</i>	104,9000					
<i>Strumenti utilizzati</i>	Bird 4391A sonda 100B e analizzatore R&S FSP30					
<i>Tolleranza sulla misura di potenza</i>	5%					
<i>Deviazione di frequenza audio (solo Radio)</i>	Non misurata					

(*) = Dato dichiarato dal rappresentante dell'emittente.

Note: Ricezione da satellite con parabola IRTE da 120cm, ricevitore FAIR MATE mod. X01, Coder RDS PRAIS mod. CODER 735, trasmettitore RVR mod. TEX, ingresso su multiplexer Electrolink con Radio Maria(89,000Mhz) Radio Company (91,800Mhz), Radio ValBelluna (97,400Mhz) e Radio m2o (107,900Mhz), sistema radiante formato da due antenne SIRA FM07 allineate in orizzontale orientate a 55°N più due antenne SIRA FM07 allineate in orizzontale ed orientate a 330°N, in polarizzazione verticale.

3) CONCLUSIONI E DICHIARAZIONI

Difficoltà rilevate: Coordinate, Comune (punto 41 Valle di Cadore e non Cibiana di Cadore).

Prescrizioni: /// .

Dichiarazioni del rappresentante dell'emittente: /// .

Note finali dei verbalizzanti: /// .

Allegati: delega, foto e misura di livello in zona di servizio.



Riferimento pratica: 4738/AL

Protocollo: ITV/DP/2888/BL/Val

MONTE RITE – (BL)

BL 429A (CTR 046044o)

Data aggiornamento: 13/08/2010

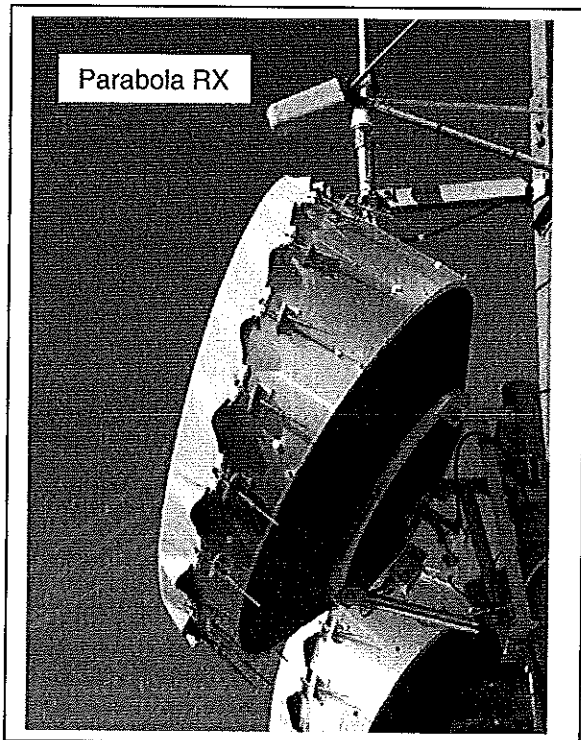
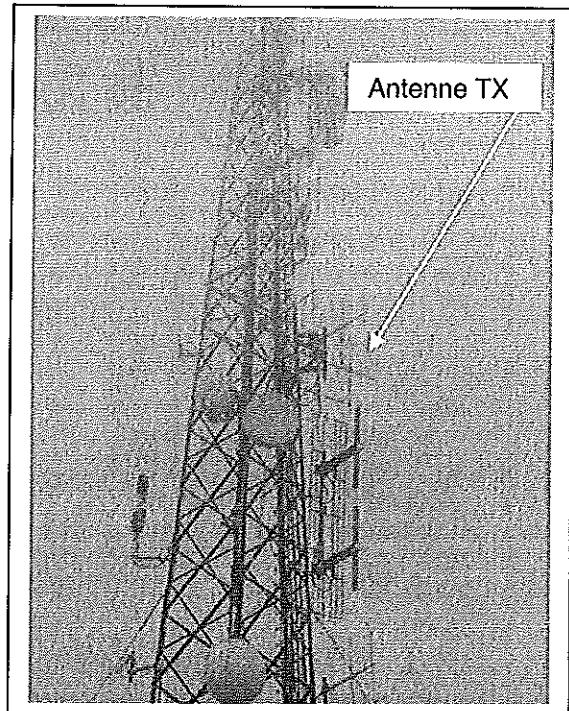
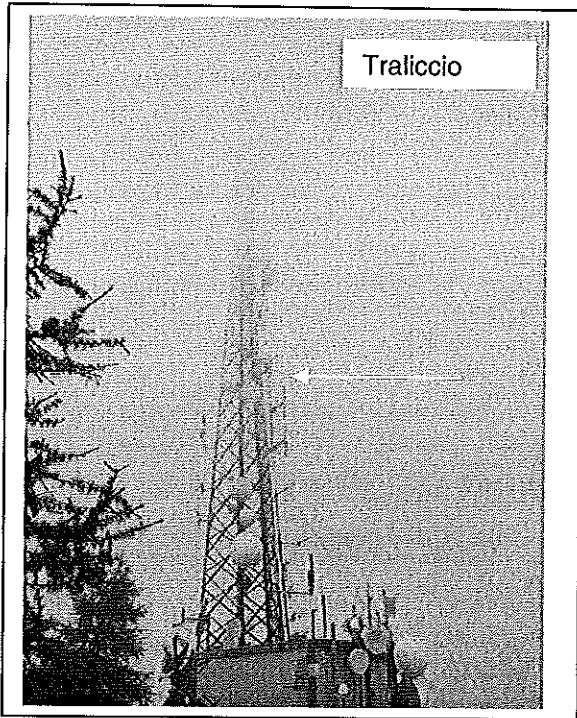


<i>Traliccio</i>	<i>Longitudine (X)</i>		<i>Latitudine (Y)</i>		<i>Quota s.l.m.</i>
BL429A	GBO	1750567	GBO	5142169	2181
	ED50	12°15'34"	ED50	46°23'14"	
	WGS84	12E1530	WGS84	46N2311	

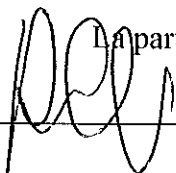


Riferimento pratica: 4738/AL

Protocollo: ITV/DP/2888/BL/Val



Fatto letto e confermato nella data e luogo di cui sopra.
Copia del presente verbale viene rilasciata al rappresentante dell'emittente.

In parte


Il/I Funzionari Tecnico/i
